



VÝZTUŽ PODPĚRY P2 – VÝZTUŽ DŘÍKU 1:25

ŘEZ B-B 1:50

ŘEZ A-A 1:25

ŘEZ DŘÍKEM C-C, 1:25

POZNÁMKY:

- KRÍŽENÍ VÝTUŽE PROPOJIT SVARY DLE   ,
- VÝTUŽ PROPOJIT S MĚŘÍČIMI BODY - VIZ. VÝKRES TVARU
- MONTÁŽNÍ TRÁMEK BUDE PO ZATVRDNUTÍ BETONU ODSTRANĚN
- V MÍSTĚ KOLIZE VÝTUŽE S VÝTUŽÍ PILOTY SE VÝTUŽ ZÁKLAD. PASU POSUNE

OCHRANA PROTI ÚČINKŮM BLUDNÝCH PROUDŮ BUDE PROVEDENA DLE TKP 124 SPK

- a. Nosné výztužné pruhy provázat s rozdělovací výztuží v hranách po obvodu konstrukce. Podélně provázat kromě obvodových prutů další jeden nebo více prutů dle nosné konstrukce. Provazet si stýky výztuže v místech přesahů výztužných prutů. Křížící vlozky musí dolehat při svarování těsně k sobě. Svarý nesmí oslabit svařovaný profil výztuže.
- b. Výztuž vodiče propojit k měřicím vývodu bludných proudů. Umístění vývodu viz výkres tvaru bž. konstrukce. Tvar vývodu viz samostatný výkres.

BETON C35/45 - XF4 + XC4 + XD3 - Dmax = 22; Cl = 0,4; S3

max. průsak 20 mm

NAVRZENO DLE CSN EN 206+A1, ČSN P 73 2404

KRYTI JMENOVITE 55mm

KRYTI MINIMALNI 45mm

OCEL B 500B

UVADENE DELKY JSOU VZTAZENY K OSE PRUTU

POLOMERY OBLUKU JSOU VZTAZENY KE STREDNICI,
NEJMAKNE JINAM, JAKOŽI JE: 200 ± 100 AŽ 1000 ± 100

NEZNACENE UHLY JSOU 45°, 90° resp 180°.

CELKOVÉ DELKY VLOZEK JSOU STRIZNE DELKY.
ROVNÉ VLOŽKY JSOU VE VÝKAZU OZNAČENÉ *

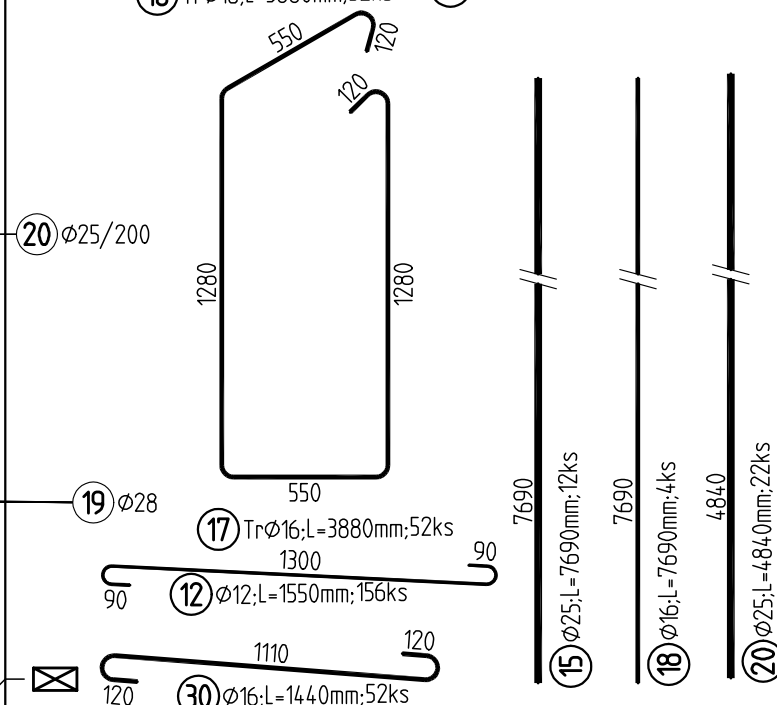
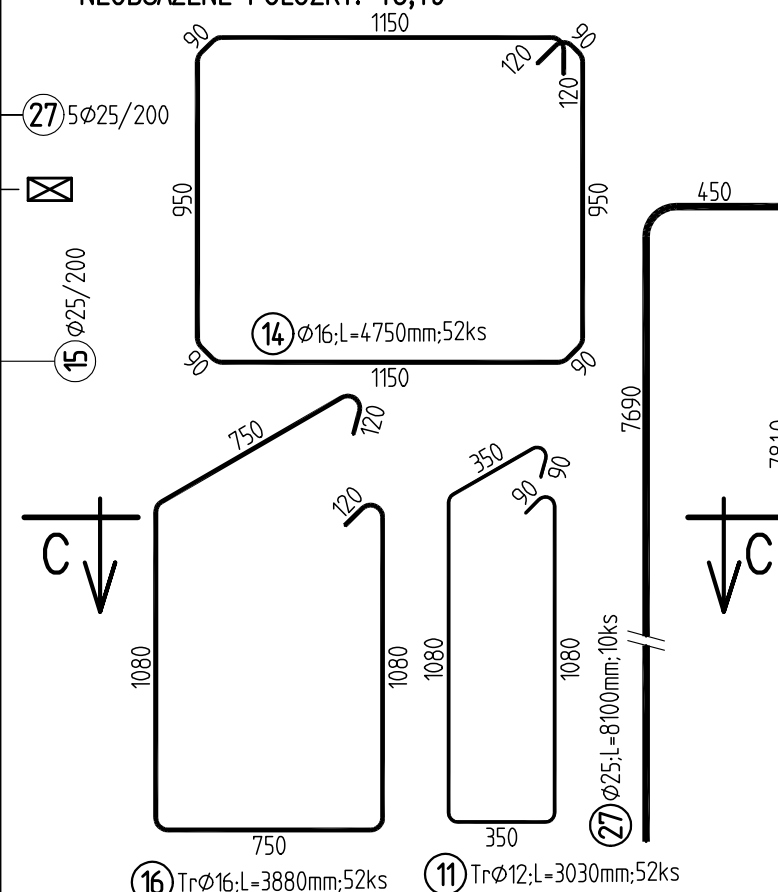
ROVNE VLOZKY JSOU VE VYKAZU OZNACENE '*'.

* PROVAŘIT PODÉLNÝ PRUT SE VŠEMI PŘÍČNÝMI

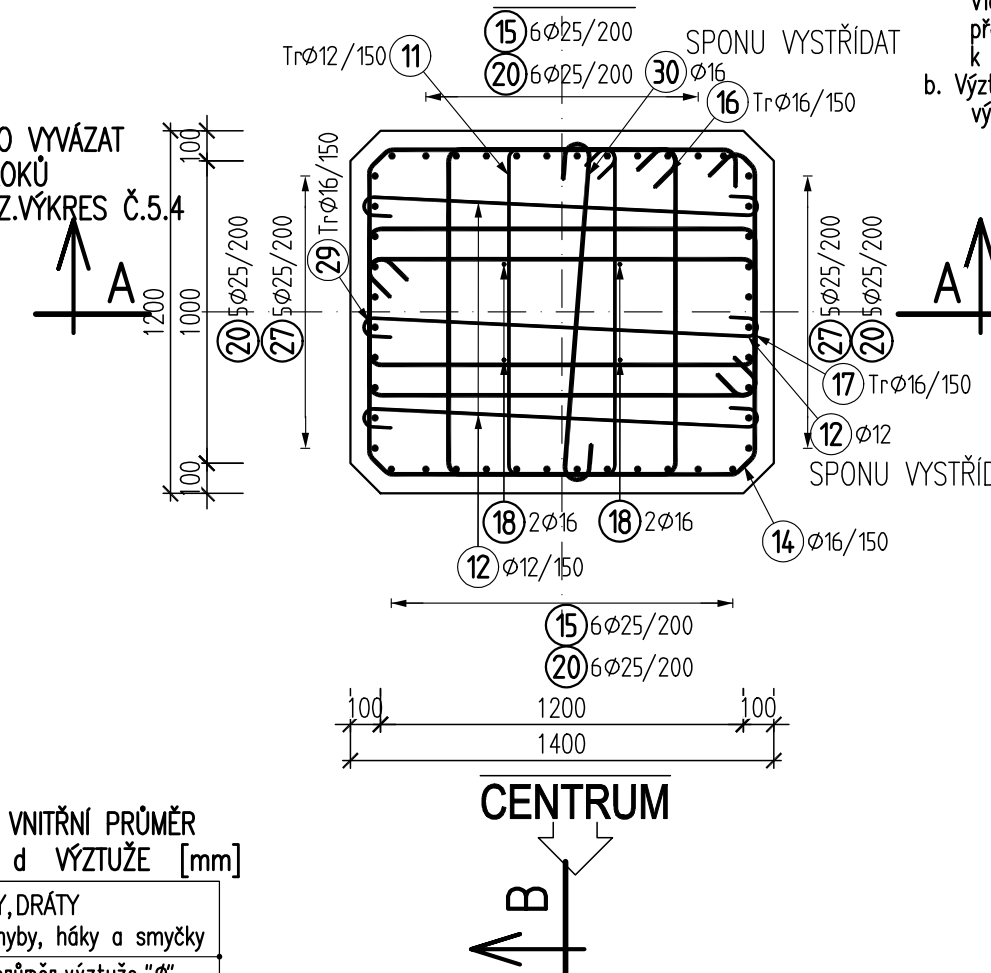
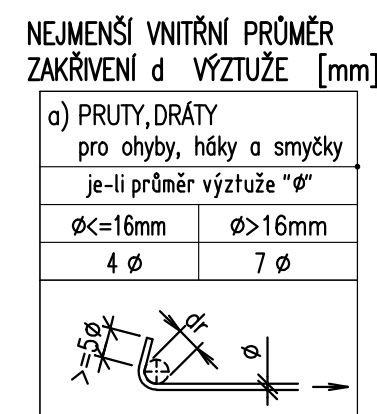
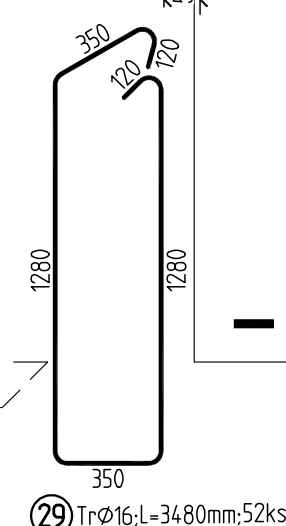
PROVAŘIT PŘÍLOHY PRŮTOKU SE VŠECHMI PODÉLNÝMI

Pol	Profil	Delka [mm]	ks	B 500		
				12	16	25
11	12	3030	52	157.6		
12	12	1550	156	241.8		
14	16	4750	52		247.0	
*15	25	7690	12			92.3
16	16	3880	52		201.8	
17	16	3880	52		201.8	
*18	16	7690	4		30.8	
*20	25	4840	22			106.5
27	25	8100	10			81.0
29	16	3480	52		181.0	
30	16	1440	52		74.9	
Pocet prvku	CELKOVA DELKA [m]			399.4	937.1	279.8
3	HMODNOST [kg]			354.6	1479.1	1078.0
	CELKOVA HMODT.[kg]					2911.7
	HMODT. PRO 3 PRVKY					8735.0

NEOBSAZENÉ POLOŽKY: 13,19



—VÝSTUŽ ZÁKLADU






SPRÁVA
ŽELEZNIC

			ČÍSLO SOUPRAVY:
		PO PŘIPOMÍNKOVÉM ŘÍZENÍ	
REVIZE Č.	DATUM	ZMĚNA	

MCO MORAVIA CONSULT Olomouc a.s.
LEGIONÁŘSKÁ 1085/8 , 779 00 Olomouc

tel.: +420 585 570 444
IDS: kjee9md
e-mail: moravia@moravia.cz
http://www.moravia.cz

			
HLAVNÍ INŽENÝR PROJEKTU	ING. PETR KRAJKOVIČ 	VEDOUČÍ TÝMU: ING. DAVID ROŠE	
ODPOVĚDNÝ PROJ. OBJ., PS	NAVRHL, VYPRACOVAL	Kontroloval	
ING. PETER BOŽIK 	BARBORA PALKOVÁ	ING. FRANTIŠEK OPLETAL	
KRAJ: OLOMOUCKÝ	POVĚŘENÝ OÚ: OLOMOUC	OBEC: OLOMOUC	
<p>„Náhrada přejezdu P6532 v km 204,392 trati Přerov - Olomouc“</p> <p>SO 201 most na sil. III/03551 přes trať Olomouc - Přerov</p>		ZAK. ČÍSLO MCO	20 - 092 - 239- SR
		ÚČEL	DSP+PDPS
		DATUM	ČERVEN 2021
		FORMÁT	6xA4
		MĚŘÍTKO	1:25
PODPĚRY P2 - VÝZTUŽ DŘÍKU		ČÁST D.2.1.5	POŘ.Č. 5.3.5